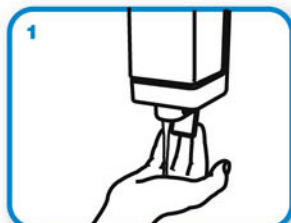


Lavagem das mãos

 Duração total do procedimento: 40-60 seg.



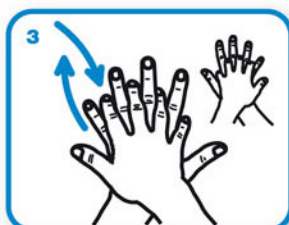
Molhe as mãos com água



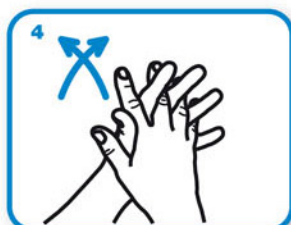
Aplique sabão suficiente para cobrir todas as superfícies das mãos



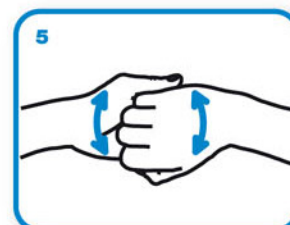
Esfregue as palmas das mãos, uma na outra



Palma direita sobre o dorso esquerdo com os dedos entrelaçados e vice versa



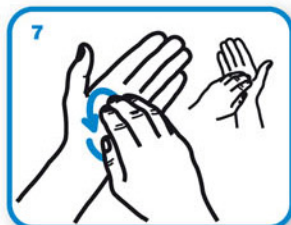
Palma com palma com os dedos entrelaçados



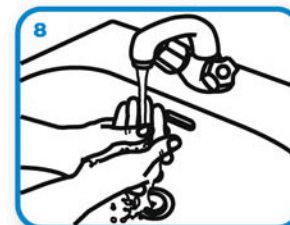
Parte de trás dos dedos nas palmas opostas com os dedos entrelaçados



Esfregue o polegar esquerdo em sentido rotativo, entrelaçado na palma direita e vice versa



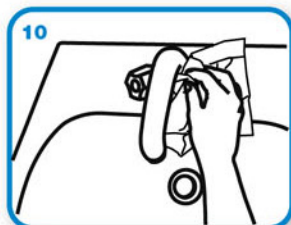
Esfregue rotativamente para trás e para a frente os dedos da mão direita na palma da mão esquerda e vice versa



Enxague as mãos com água



Seque as mãos com toalhete descartável



Utilize o toalhete para fechar a torneira se esta for de comando manual



Agora as suas mãos estão seguras.