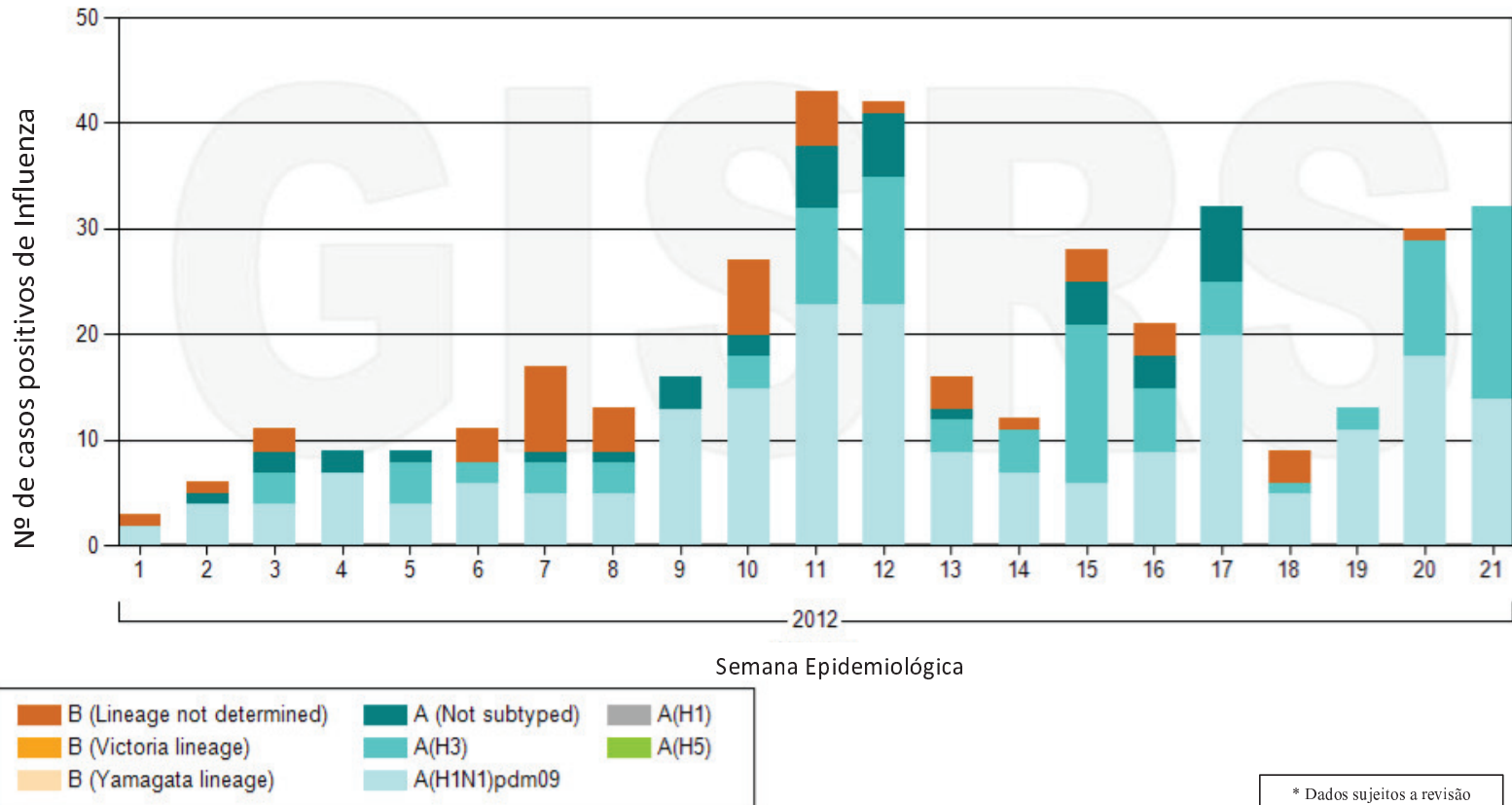


Influenza - Brasil

- **Local de ocorrência:** Brasil
- **Início do evento:** Semana Epidemiológica 01/2012 a 21/2012
- **Data da informação:** 04/06/2013
- **Origem da informação:** Organização Mundial de Saúde

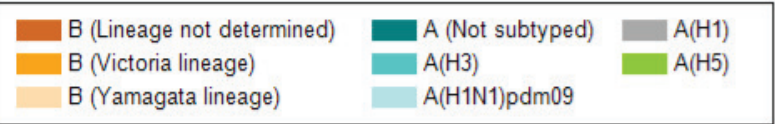
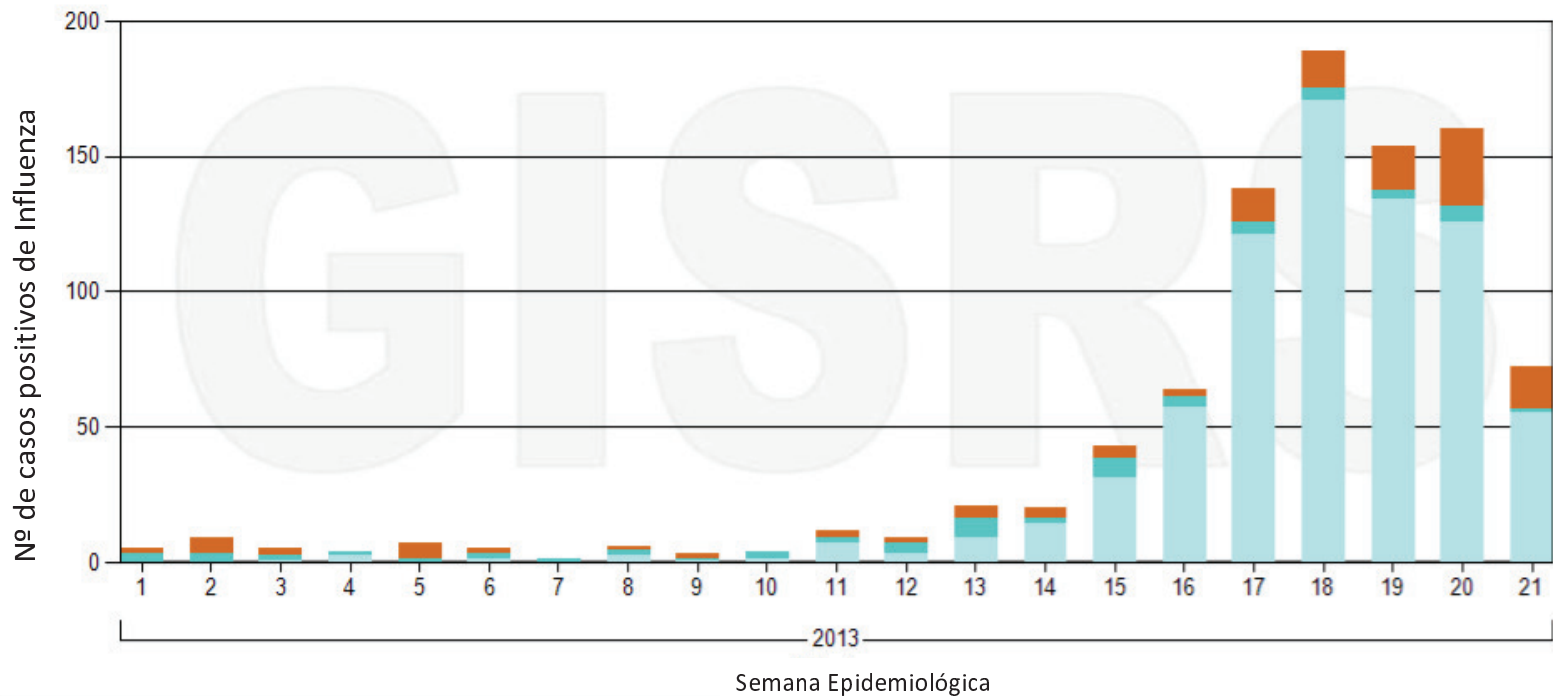
Nº de amostras positivas para Influenza por subtipo



Influenza - Brasil

- **Local de ocorrência:** Brasil
- **Início do evento:** Semana Epidemiológica 01/2013 a 21/2013
- **Data da informação:** 04/06/2013
- **Origem da informação:** Organização Mundial de Saúde

Nº de amostras positivas para Influenza por subtipo

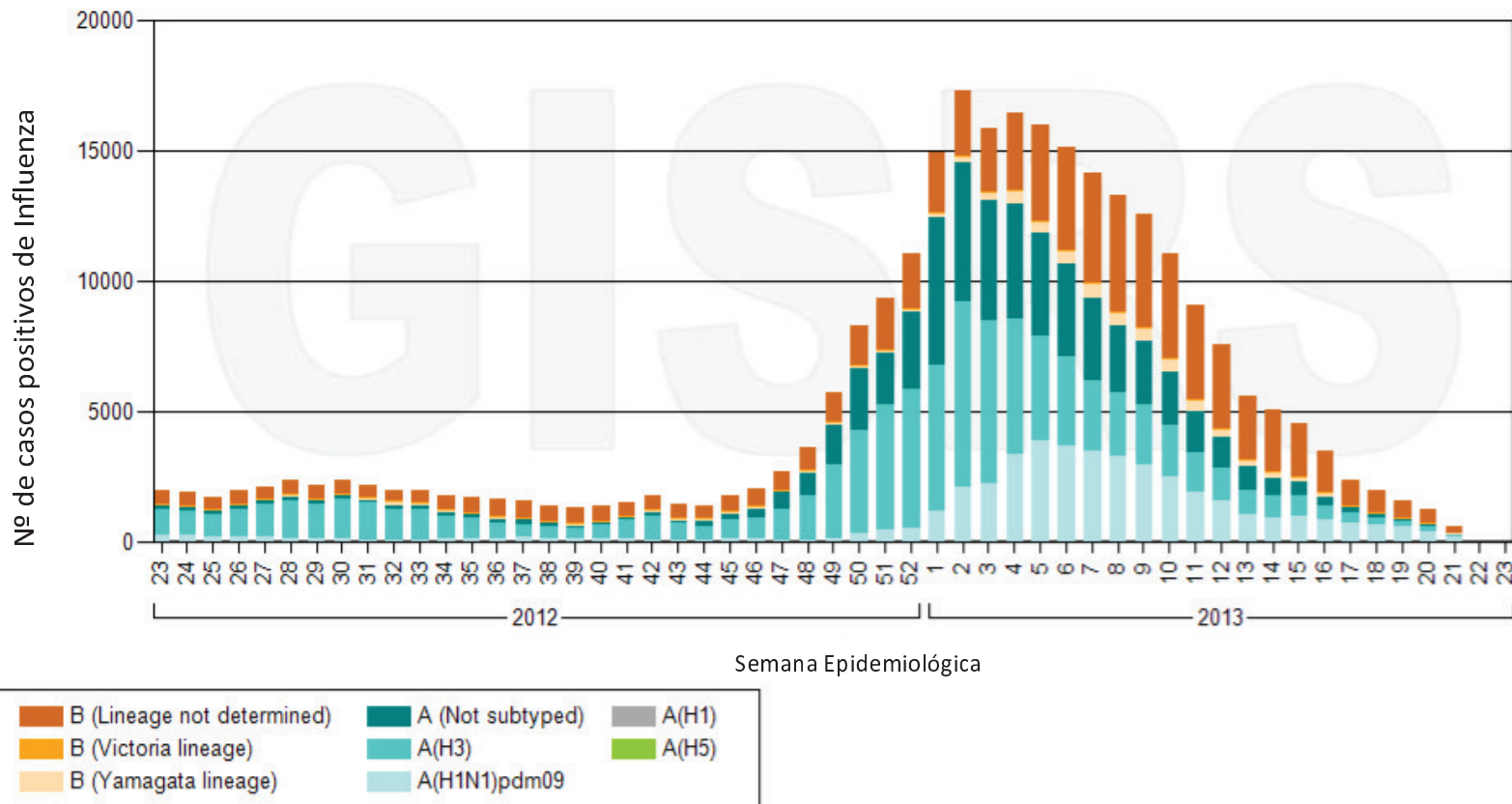


* Dados sujeitos a revisão

Influenza – Circulação Mundial

- **Local de ocorrência:** Mundial
- **Início do evento:** Semana Epidemiológica 23/2012 a 23/2013
- **Data da informação:** 04/06/2013
- **Origem da informação:** Organização Mundial de Saúde

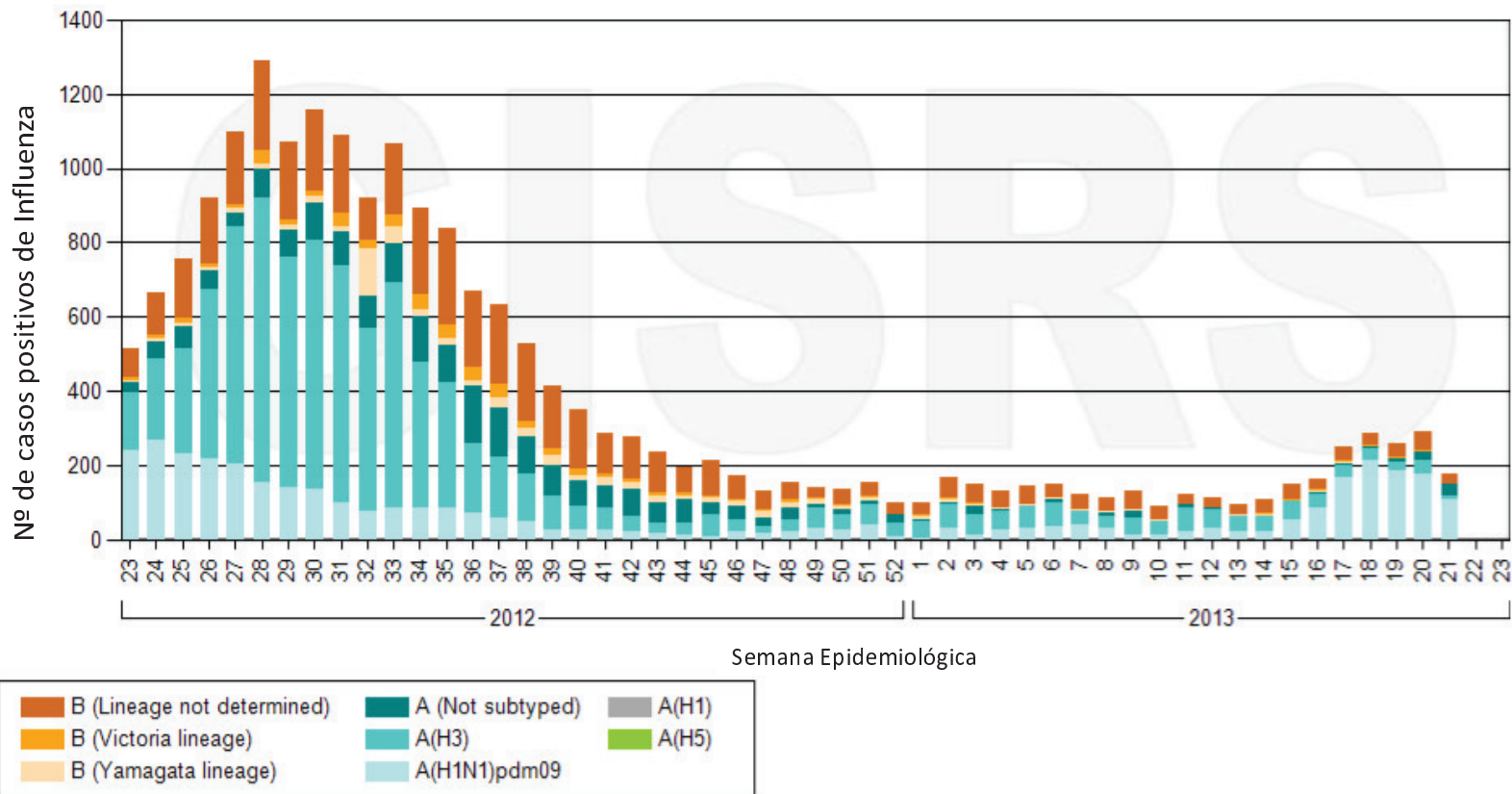
Nº de amostras positivas para Influenza por subtipo



Influenza – Hemisfério Sul

- **Local de ocorrência:** Hemisfério Sul
- **Início do evento:** Semana Epidemiológica 23/2012 a 23/2013
- **Data da informação:** 04/06/2013
- **Origem da informação:** Organização Mundial de Saúde

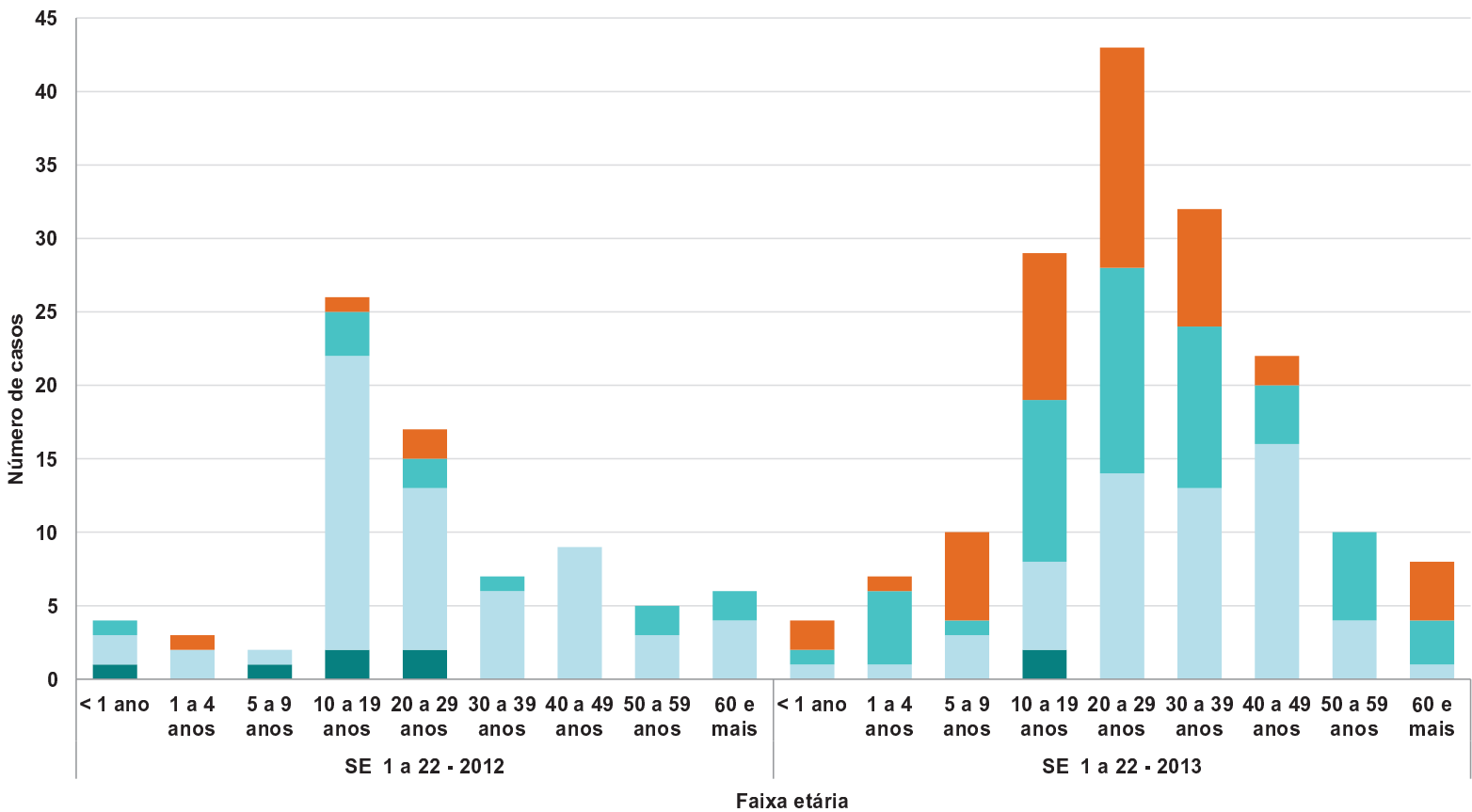
Nº de amostras positivas para Influenza por subtipo



Monitoramento das Doenças Respiratórias

- Local de ocorrência: Paraná
- Início do evento: Semanas Epidemiológicas SE 01 a 22/2012 e SE 01 a 22/2013
- Data da informação: 04/06/2013
- Origem da informação: Gal/LACEN-PR/CIEVS

Frequência de Vírus Influenza por subtipo e faixa etária no Paraná, entre a SE 01 e 22/2012, e entre a SE 01 e 22/2013.



* Dados sujeitos a revisão

■ Influenza A ■ Influenza A (H1N1) 2009 ■ Influenza A (H3) ■ Influenza B

Influenza A(H7N9)

- **Local de ocorrência:** China
- **Início do evento:** 19/02/2013
- **Data da informação:** 29/05/2013
- **Origem da informação:** Organização Mundial de Saúde (OMS)

CASOS							
HUMANOS		ANIMAIS		PESSOAS AFETADAS		CASAS	
nº	óbitos	nº	óbitos	nº	óbitos	danificadas	destruídas
132*	37	-	-	-	-	-	-

* O número total de casos inclui o número de óbitos

- **Comentários adicionais:**

Atualização sobre casos de Influenza A(H7N9) notificados no Informe da Semana Epidemiológica 20:

Até 29/05 foram confirmados laboratorialmente 132 casos humanos de Influenza A(H7N9) na China, incluindo 37 óbitos. O último caso notificado é um menino de seis anos de idade, residente em Pequim, com início dos sintomas em 21/05 e encontra-se em condição estável.

Até que a fonte de infecção seja identificada e controlada, mais casos humanos são esperados na China. Até o momento, não há evidências de transmissão pessoa a pessoa.



O Informe Técnico do Ministério da Saúde com as recomendações específicas sobre o vírus da Influenza Aviária A(H7N9) encontra-se disponível em:

<http://portalsaude.saude.gov.br/portalsaude/noticia/10717/785/atualizacao-de-informacoes-sobre-o-virus-influenza-a-h7n9.html>

Novo *Coronavírus*

- **Local de ocorrência:** Itália
- **Início do evento:** Junho/2012
- **Data da informação:** 02/06/2013
- **Origem da informação:** Organização Mundial de Saúde (OMS)

CASOS							
HUMANOS		ANIMAIS		PESSOAS AFETADAS		CASAS	
nº	óbitos	nº	óbitos	nº	óbitos	danificadas	destruídas
53*	30	-	-	-	-	-	-

* O número total de casos inclui o número de óbitos



- **Comentários adicionais:**

Atualização sobre o Novo *Coronavírus*, com última atualização no Informe da Semana Epidemiológica 21:

Foram confirmados dois casos de infecção pelo Novo *Coronavírus* (MERS-CoV) na Itália, ambos contactantes de um outro caso confirmado com histórico de viagem para a Jordânia. A primeira paciente é uma menina de 2 anos de idade e a segunda é uma mulher de 42 anos – elas estão em condição estável.

De setembro de 2012 até 02 de junho de 2013, a OMS foi notificada sobre um total de 53 casos confirmados laboratorialmente de infecção humana pelo Novo *Coronavírus* em todo o mundo, incluindo 30 óbitos.

O Ministério da Saúde (MS) recomenda às Secretarias Municipais e Estaduais de Saúde, além de investigarem e seguirem as recomendações para a prevenção e controle para síndrome gripal (SG) e Síndrome Respiratória Aguda Grave (SRAG) causadas por influenza, **investigar todos os casos de SRAG em pessoas que estiveram em outros países até 10 dias antes do início dos sintomas.**

O Informe Epidemiológico do MS com as recomendações específicas sobre o Novo *Coronavírus* encontra-se disponível em: <http://portalsaude.saude.gov.br/portalsaude/noticia/10718/785/secretaria-de-vigilancia-em-saude-alerta-sobre-novo-coronavirus-2013.html>